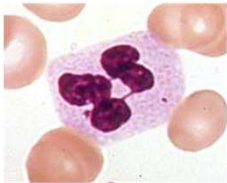
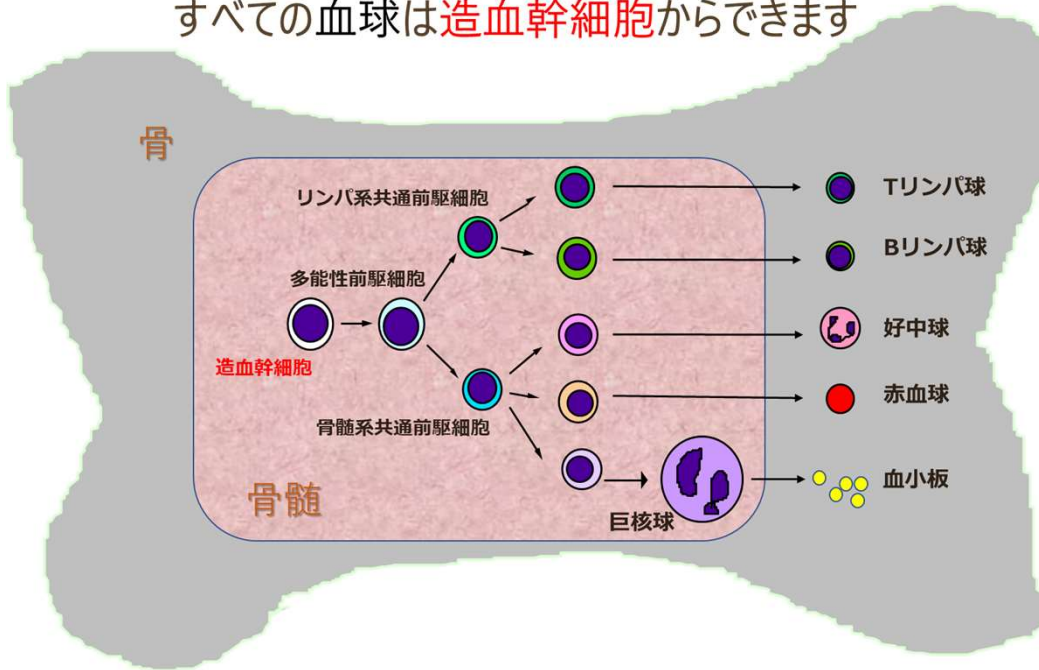
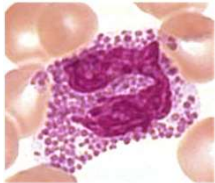


すべての血球は**造血幹細胞**からできます



好中球

体内に侵入した細菌の排除に関わる



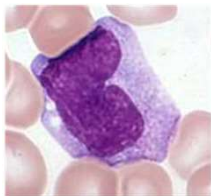
好酸球

寄生虫に対する防御やアレルギー反応に関わる



好塩基球

アレルギー反応での中心的役割を担う



単球

細菌や老廃物の除去以外にマクロファージという大型の細胞に成長して様々な働きも担う



リンパ球

T細胞、B細胞、ナチュラルキラー（NK）細胞などがあり、免疫反応に関わる